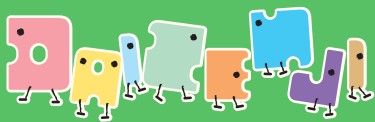


すべては、子どもたちのために



だいぜんじようちえん

学校法人一隅学園 大善寺幼稚園

令和2年度求人票

令和2年夏頃、

新園舎(保育室、ホール、給食室、休憩室)が出来上がる予定です。

そして、令和2年9月より、幼稚園型認定こども園としてスタートする予定です。

【求 人 者】

名称

学校法人一隅学園 だいぜんじ幼稚園

代表者名

甘井 亮淳(あまい りょうじゅん)

採用担当

甘井 良憲(あまい りょうけん)

令和元年度6月現在園児数

3才未満児(1クラス) …… 14名
3才児(2クラス) …… 39名
4才(2クラス) …… 38名
5才(2クラス) …… 50名

合計 141名

※ 令和2年度の3号認定の定員は未定

職員数

常勤職員教諭 …… 8名
非常勤職員教諭 …… 5名
その他 …… 5名

前年度採用実績

短大生 …… 3名

所在地(書類提出先)

〒830-0073 久留米市大善寺町宮本791

電話

0942-27-3600

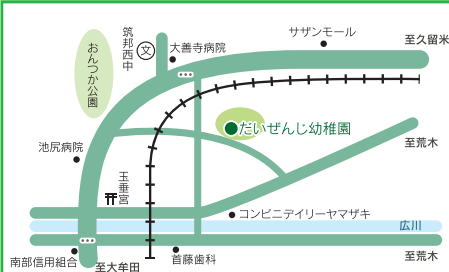
FAX

0942-27-4387

URL

<http://daizenji-youchien.com>

アクセスマップ



応募資格	幼稚園教諭第一種または第二種免許状取得(予定)者 だいぜんじ幼稚園の教育理念・目標・方針に共感する方	
応募人数	正職員(幼稚園教諭) 2~3名	
提出書類	履歴書、成績証明書、卒業見込証明書	
締切日	9月20日(金)	
採用試験	9/28(土) 9:30受付 10:00開始 ※上記日程で受験不可能な方は電話にてご相談下さい!	
試験内容	<div style="display: flex; justify-content: space-around;"> <div style="background-color: #4CAF50; color: white; padding: 5px;">個人面接</div> <div style="background-color: #4CAF50; color: white; padding: 5px;">グループワーク</div> </div>	
募集内容	基本給	大学卒:170,000円 短大卒:165,000円
	通勤手当	実費相当(月額上限10,000円)
	住宅手当	家賃の30%(月額上限15,000円)
	その他	役職手当、担任手当、扶養手当、職務手当、 処遇改善手当、時間外勤務手当、休日勤務手当
	賞与等一時金	有り(7月・12月)
	昇給	有り(毎年4月1日)
	退職金	有り(福岡県私立幼稚園退職金基金社団)
	勤務時間	8:00~17:30(休憩60分)
	休日日数	年間120日
	労働日数	年間245日
	年間労働時間	2,082時間30分
	週平均時間	40時間

<就職説明会>

8/31(土)

10:00より

※要事前電話予約 ※見学や自主実習は随時受付

- ・「就職説明会」と「採用試験」は日程の都合のつかない方は、お一人でも別日で開催可能です。
- ・「自主実習」は一日でも半日でも受け入れ可能です。
- ・「園見学」は、随時受け入れていきますので、お気軽に園まで電話でご相談下さい。



だいぜんじ幼稚園

検索

各種SNSで園のさまざまな情報を発信しています♪